

Центр гражданского содействия розыску пропавших без вести (ЦГСР)



Миротворческая Миссия
имени генерала Лебеда

357503, Ставропольский край
г. Пятигорск, Главпочтамт а/я 112 (для писем)
ул. Козлова, 28, ком. 138

тел./факс. (87933) 3 85 81
тел. Москва: (495) 728 99 40

e-mail: missionpeace070798@yandex.ru

Дело №: _____

Памятка по заполнению анкеты:

Сбор максимально полной информации проводится в интересах пополнения электронного банка данных и активизации розыска лиц, пропавших без вести.

Просьба максимально точно и подробно ответить на вопросы анкеты. Перед заполнением анкеты внимательно ознакомьтесь со всеми вопросами, соберите необходимые данные, продумайте формулировки ответов. Пишите разборчиво. Имена собственные, географические названия пишите печатными буквами. Одновременно с анкетой необходимо приложить имеющиеся копии документов, указанных в анкете (*фотографии, образец почерка, медицинская карта и др.*).

При заполнении Анкеты в случае нехватки места используйте дополнительные листы. На каждом листе укажите раздел и пункт и приложите его к Анкете.

Заказчик: МНОО «Миротворческая миссия имени Генерала Лебеда». Изготовитель: ООО «Мастер Графикс». № заказа 0017. Тираж 250 экземпляров. Распространяется бесплатно. Июнь 2013 года.

Анкета разыскиваемого

Раздел А.	Персональные данные и связи	
1. Фамилия: _____		
Имя: _____		
Отчество: _____		
Урожденная, др. фамилии: _____		
Сокращенное имя и возможные прозвища (уличные, армейские, домашние): _____		
Пол: _____ Семейное положение: _____		
Национальность: _____ Гражданство: _____		
2. Дата рождения: _____ (число, месяц, год)	3. Место рождения: _____ (обл., район, нас. пункт)	
4. Паспорт, военный билет, другие удостоверения личности (серия, номер, кем и когда выдан). <i>Приложить копии документов к анкете</i>		5. Для военнослужащих Номер жетона: _____
1. _____		
2. _____		

<p>6. Приложите фотографии разыскиваемого. Портрет и в полный рост. Желательно оригинальные и из последних.</p>	<p>7. Приложите образец почерка. Оригиналы или копии документов, исполненные разыскиваемым, предпочтительно его последние письма.</p>
<p>8. Место(а) жительства (обл., район, нас. пункт, улица, номер дома, телефон) – по прописке и фактическое:</p> <hr/> <hr/> <hr/> <hr/> <hr/>	
<p>9. Уровень образования, специальность по образованию. Наименование и дата окончания образовательного(ых) учреждения(ий):</p> <hr/> <hr/> <hr/> <hr/> <hr/>	
<p>10. Профессия, место(а) работы (официальное и фактическое) – 3 последних, вид деятельности, должность, обязанности (с указанием адресов и круга знакомых):</p> <hr/> <hr/> <hr/> <hr/> <hr/> <hr/> <hr/> <hr/> <hr/> <hr/>	
<p>11. Специальные навыки, умения, знания (профессиональные и общие, в том числе владение иностранными языками):</p> <hr/> <hr/> <hr/> <hr/> <hr/>	
<p>12. Образ жизни до происшествия. Где фактически служил или работал. Какие функции выполнял. Чем увлекался, как проводил время, какие привычки имел. Чем тяготился. Какие планы строил на будущее:</p> <hr/> <hr/> <hr/> <hr/>	

13. Для военнослужащих:

13.1 Информация о призыве в армию: дата и военкомат призыва (номер, адрес). Когда и куда направлен, переведен. Военское звание. *Приложить копию медицинской карты военной медкомиссии*

13.2 Информация о службе в армии: Военское звание и должность на момент исчезновения, номер и наименование в/ч, род войск, бригада, дивизия, ведомство. Адреса местонахождения. Круг общения (со-служивцы, подчиненные, командиры – указать ФИО, контакты):

13.3 Близкие родственники разыскиваемого: родители, братья, сестры, супруг, дети
(укажите ФИО, группу крови, дату рождения, адрес, телефон):

13.4 Близкие друзья. Их осведомленность о разыскиваемом и обстоятельствах исчезновения, возможность установить с ними связь (укажите ФИО, адрес и телефон):

Раздел Б.	МЕДИЦИНСКИЕ СВЕДЕНИЯ
------------------	-----------------------------

1. Заболевания:

1.1 Болезни сердца, легких, желудка, эндокринной системы, иное:

1.2 Переломы, неврологические и псих. заболевания, иное:

2. Для женщин: роды, беременности (были/не были, даты, как протекали):

3. В каких медицинских учреждениях лечился, проводил диспансеризацию и медицинские проверки. Адреса, телефоны. Приложить копии имеющихся важных мед. документов. Возможность получить копии дополнительных медицинских документов в интересах идентификации:

Раздел В. Физические данные разыскиваемого

Нужное подчеркнуть или указать

<p>1. Рост: низкий (до 160 см) средний (160-174 см) высокий (более 174 см) точный рост, см: _____</p>	<p>3. Телосложение: крепкое среднее слабое др. _____ _____</p>	<p>4. Упитанность: очень худой худощавый нормальный полный тучный др. _____</p>	<p>5. Крайняя плоть: есть нет</p>
<p>2. Размер одежды: _____ _____</p>			<p>6. Размер обуви: _____ Длина стопы: _____</p>
			<p>7. Группа крови по системе АВ0: I(0) II(A) III(B) IV(AB)</p>

<p>8. Голова: Окружность головы (см), размер головного убора:</p> <hr/> <hr/> <p>Форма затылка в профиль (вертикальный, скошенный, выступающий):</p> <hr/> <hr/>	<p>9. Волосы: Цвет. Густота. Длина (в затылочной и лобной области). Форма (прямые, волнистые, кудрявые). Контур линии роста в передней части лба:</p> <hr/> <hr/> <p>Особенности: наличие седины, степень облысения, вид стрижки, др.:</p> <hr/> <hr/>	
<p>10. Усы, борода, бакенбарды: длина, форма, цвет:</p> <hr/> <hr/> <hr/> <hr/>	<p>11. Волосы на теле (избыточное оволосение): грудь, предплечья, голени, др.:</p> <hr/> <hr/> <hr/> <hr/>	<p>12. Оттенок кожи:</p> <hr/> <hr/> <hr/>
<p>13. Лицо: Размер. Форма лица в фас (круглая, овальная, треугольная и др. – см. рис. 1 в Приложении):</p> <hr/> <hr/> <p>Тип лица (европейский, среднеазиатский, кавказский, монгольский, др.)</p> <hr/> <hr/> <p>Общий контур лица в профиль (выпуклый, прямой, вогнутый)</p> <hr/> <hr/> <p>Особенности: степень полноты, морщины, ямочки, цвет, копчатость:</p> <hr/> <hr/>	<p>14. Лоб: Высота (высокий, средний, низкий) и положение в профиль (скошенный, вертикальный, выступающий) – рис. 2 и 3 в Приложении:</p> <hr/> <hr/> <hr/> <p>Ширина (широкий, средний, узкий):</p> <hr/> <hr/> <p>Наличие надбровных дуг и лобных бугров:</p> <hr/> <hr/>	
<p>15. Брови: Высота относительно глаз (высокие, низкие, средние):</p> <hr/> <hr/> <p>Форма (прямые, дугообразные, извилистые):</p> <hr/> <hr/> <p>Густота, размер, цвет:</p> <hr/> <hr/> <p>Др. особенности (сросшиеся, отсутствуют):</p> <hr/> <hr/>	<p>16. Глаза: Цвет, размер, форма. Положение глазных щелей:</p> <hr/> <hr/> <hr/> <p>Отмечается косоглазие, наличие бельма, прищуривание, носит очки / линзы, др. особенности:</p> <hr/> <hr/> <hr/>	

<p>17. Нос: Размер в профиль: большой, средний, малый</p> <hr/> <p>Длина и контур спинки носа (см. рис. 4 в Приложении).</p> <hr/> <p>Выступание носа, форма кончика и крыльев:</p> <hr/>	<p>18. Губы: Толщина (тонкие, средние, полные)</p> <hr/> <p>Форма (приподнятые углы, опущенные углы, ровные)</p> <hr/> <p>Выступание или приподнятость (отвисание) губы. «Заячья» губа, др. особенности:</p> <hr/>
---	--

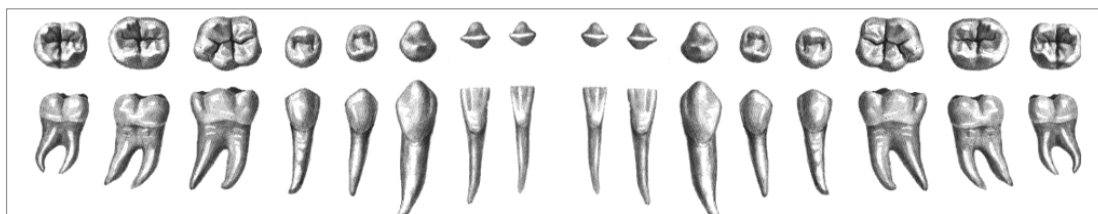
19. Зубы:
 Цвет (белые, желтые, потемневшие, черные): _____
 Форма (прямые, кривые): _____
 Размер (крупные, средние, мелкие): _____
 Особенности прикуса, зубного ряда: _____

На схеме ниже (Зубная формула) опишите стоматологический статус разыскиваемого - отсутствие, повреждения отдельных зубов, наличие пломб, коронок и протезов с использованием следующих обозначений напротив каждого зуба:

Зубная формула



Верх																			Верх
Левая сторона	8	7	6	5	4	3	2	1	1	2	3	4	5	6	7	8	Правая сторона		
Низ																	Низ		



Обозначения: **З** – здоровый зуб; **Ад** – адентия (врожденное отсутствие зубов и их зачатков); **Э** – эктопия (неправильное положение зуба в зубном ряду); **НП** – зуб не прорезался; **ЧП** – частичное прорезывание; **О** – прижизненное удаление зуба (**О/6** – более 6 мес., **О/3** – 3 – 6 мес., **О/1** – менее 3 мес.); **К** – кариес; **Кн** – корень; **П** – пульпит; **РК** – радикулярная киста; **Пт** – периодонтит; **А** – амфодонтоз (пародонтоз – подвижность I, II, III ст.); **Пл** – пломба пластмассовая; **Пц** – пломба цементная; **Пм** – пломба металлическая; **Па** – пломба амальгамная; **Плб** – пломба (материал не определен); **КМЖ** – коронка металлическая желтая, **КМБ** – коронка металлическая белая; **ИМБ** – искусственный зуб металлический белый; **КБ** – коронка белая (фарфоровая); **М** – мостовидный протез; **МФ** – мостовидный протез-фасетка; **МЖ** – мостовидный протез желтый; **МБ** – мостовидный протез белый; **Пр** – съемный протез; **Ск** – скол коронки; **ПУ** – посмертно утраченный зуб.

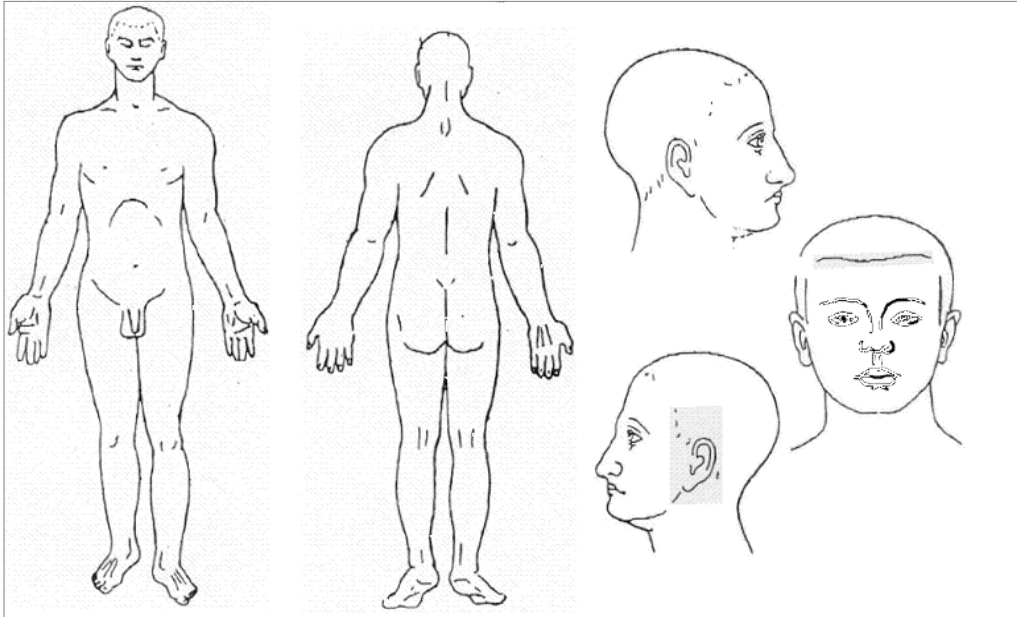
Доп. информация (характер и сроки оказанной стоматологической помощи): _____

<p>20. Подбородок: Высота в профиль: _____</p> <p>Ширина (в фас): _____</p> <p>Наклон и форма нижнего края (выступающий, вертикальный, скошенный – рис. 5 в Приложении): _____</p> <p>Особенности (раздвоенность, ямка, др.): _____</p>	<p>21. Ушная раковина (имеет устойчивое информативное и идентификационное значение!) Размер ушей (большие, средние, малые): _____</p> <p>Форма (овальная, круглая, прямоугольная, треугольная – рис. 6 в Приложении): _____</p> <p>Степень прилегания (оттопыренности): _____</p> <p>Строение мочки уха, противокозелка, завитка и противозавитка: _____</p>
<p>22. Шея: Высота и толщина: _____</p> <p>Выступание кадыка: _____</p> <p>Окружность шеи (размер ворота), см: _____</p>	<p>23. Плечи: Ширина (широкие, средние, узкие): _____</p> <p>Наклон (опущенные, прямые, приподнятые): _____</p> <p>Асимметричность: _____</p>
<p>24. Грудь: Ширина: _____</p> <p>Выступание или впасть: _____</p>	<p>25. Спина: Прямая (плоская), с изгибами (сутулость): _____</p> <p>Выступание лопаток, искривление позвоночника, сутулость: _____</p>
<p>26. Конечности: Длина и толщина рук и ног. Длина и толщина пальцев, отсутствие фаланг пальцев и конечностей, возможные переломы, травмы конечностей, утолщение суставов, др. особенности:</p> <p>26.1 Руки: _____</p> <p>26.2 Ноги: _____</p>	

Особые приметы

27. Анатомические признаки: размерные несоответствия частей тела человека, цветовые аномалии, кожные дефекты, телесные наросты, шрамы и другие резко выраженные отклонения от нормального анатомического строения тела (укороченности, атрофии и контрактуры конечностей, ампутации, отсутствие или дефекты глаза, уха, носа, губы; искривления позвоночника, горб, косолапость; рубцы, родимые пятна, крупные родинки, бородавки, следы оспы; стойкие опухоли и мозоли; необычный цвет кожи, а также профессиональное окрашивание ее отдельных участков, хронические кожные заболевания, татуировки, др.).

Отметить местоположение на схеме, пронумеровать и детально описать по степени выраженности, размерам, форме, направлению:



Описание: _____

28. Функциональные (динамические) признаки: осанка, походка, жестикуляция, мимика, голос (высота, тембр, сила, чистота), речь (быстрая, отрывистая, внятная, с дефектом произношения, акцент, употребляет характерные обороты, междометия), привычки (держат руки по швам, в карманах, класть ногу за ногу, сплевывать и т.д.):

29. Психологические особенности, характерные черты поведения

Положительные и нейтральные: скромный; молчаливый / разговорчивый; вежливый; легко входит в доверие; решительный; осторожный; дисциплинированный; ответственный; целеустремленный; обладает хорошей (плохой) памятью; уверенный; добросердечный, др.:

Отрицательные: корыстолюбивый; жестокий; агрессивный; вспыльчивый; распущенный; трусливый; склонен к лжи; плаксивый; безвольный; ленивый, др.:

Производит впечатление: интеллигента, спортсмена, больного, алкоголика, др. _____

30. Одежда, личные вещи, носимые предметы: документы, одежда, обувь, амулеты, нательные кресты, серьги и др. украшения, предметы личной гигиены, часы, мундштуки, зажигалки, записные книжки, письма, записки, имеющие значение для розыска:

Раздел Г.

ИЗВЕСТНЫЕ ОБСТОЯТЕЛЬСТВА ПРОПАЖИ (ГИБЕЛИ) РАЗЫСКИВАЕМОГО

1. Время, число, месяц, год пропажи (гибели):

2. Цель пребывания в зоне конфликта:

3. Точное или предполагаемое место происшествия с приложением плана-схемы и привязки к карте местности:

4. Данные на лиц, также пропавших в этом месте и в это время:

5. Свидетели происшествия (ФИО, адреса) и другие источники информации по делу. Даты и результаты опроса свидетелей. Возможность установления с ними контакта:

6. Обстоятельства происшествия. Излагаются максимально подробно в произвольной форме:

7. Предполагаемое местонахождение разыскиваемого:

8. Где и кем возбуждено розыскное дело? уголовное дело?. Кто его ведет в настоящее время. Адрес, телефон:

9. Материалы переписки родственников с розыскными структурами по вопросам розыска. Иные сведения о предпринятых поисках и их результатах. *Приложите копии документов*

10. Дополнительная информация:

РАЗДЕЛ Д.

КТО РАЗЫСКИВАЕТ (РОДСТВЕННИКИ, ИНЫЕ КОНТАКТНЫЕ ЛИЦА ПО ДЕЛУ)

ФИО, степень родства, адрес и телефон, место работы, должность, раб. адрес и телефон,):

Дата заполнения анкеты: _____

Кто заполнил: _____

Подпись: _____

Настоящим даю МНОО «Миротворческой миссии им. генерала Лебеда» бессрочное согласие на хранение, обработку и использование личных персональных данных и персональных данных пропавшего без вести для его розыска

(фамилию, имя, отчество, дату рождения, семейное, социальное положение, антропометрические данные и другую информацию, содержащуюся в анкете разыскиваемого).

Согласие может быть отозвано письменным заявлением.

Дата _____

Фамилия, имя, отчество _____

Подпись _____

В соответствии с Федеральным законом №152-ФЗ «О персональных данных»

Приложение.

Рис. 1 Лицо по форме



Рис. 2 Лоб (по высоте)

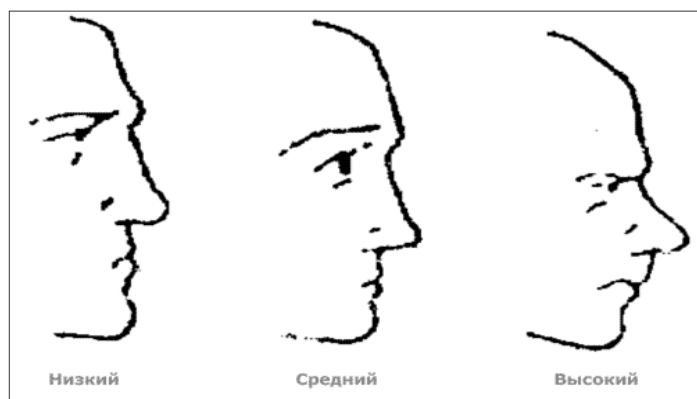


Рис. 3 Лоб (по положению в профиль)

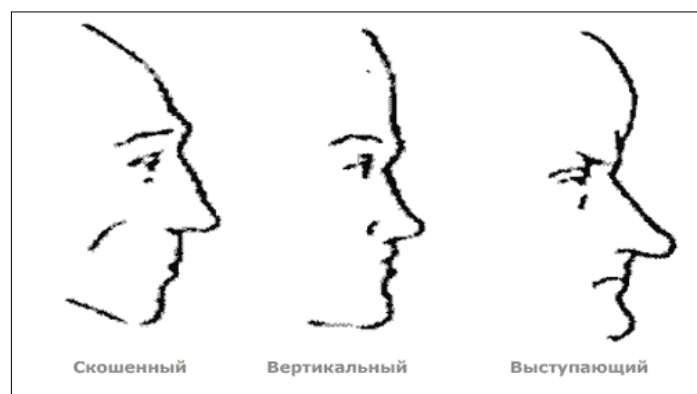


Рис. 4 Контур спинки носа

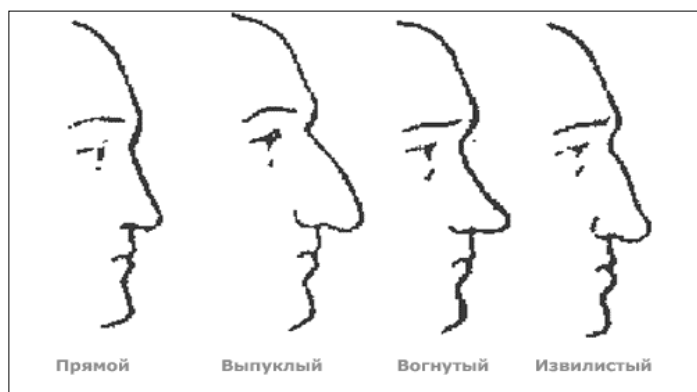


Рис. 5 Подбородок

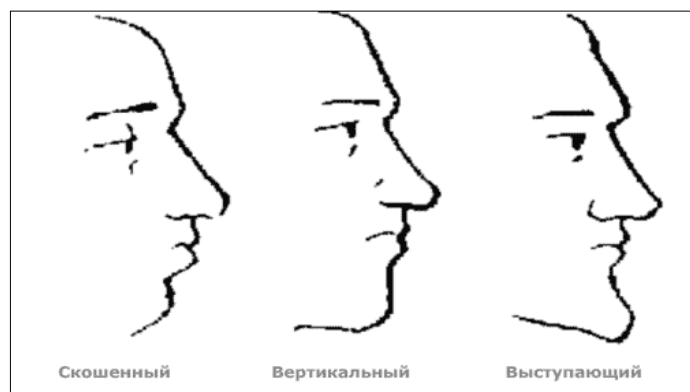


Рис. 6 Форма ушей

